



GMT MONTHLY MEMBERSHIP PROGRESS REPORT

Results as of: 5/31/2026

Multiple District 354

LOCATION: REPUBLIC OF KOREA

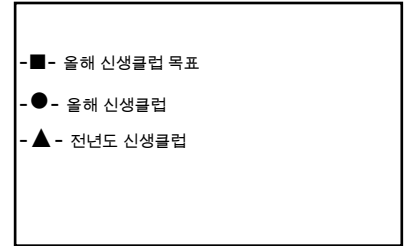
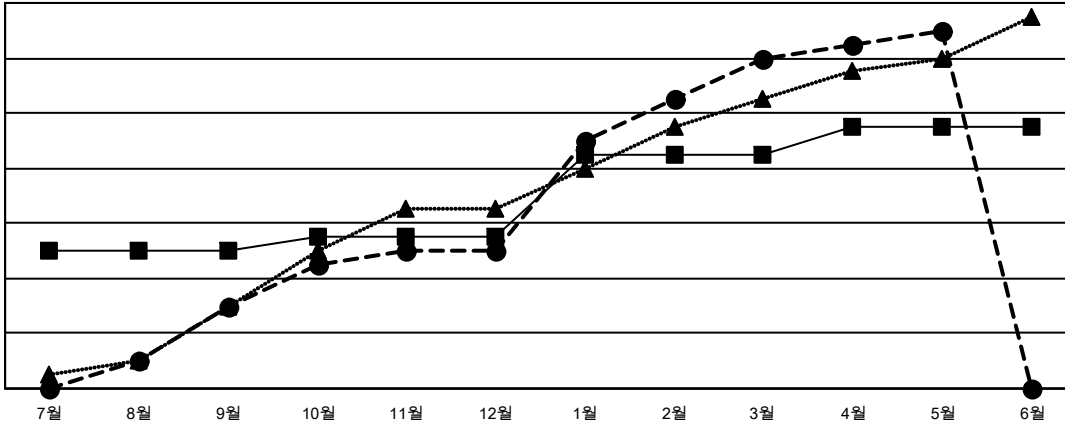
GMT: OPEN

현장지역 GMT 5 - K

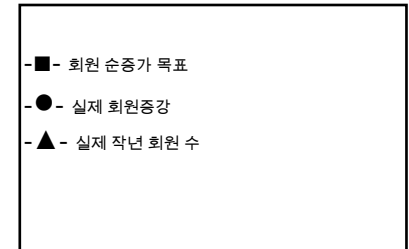
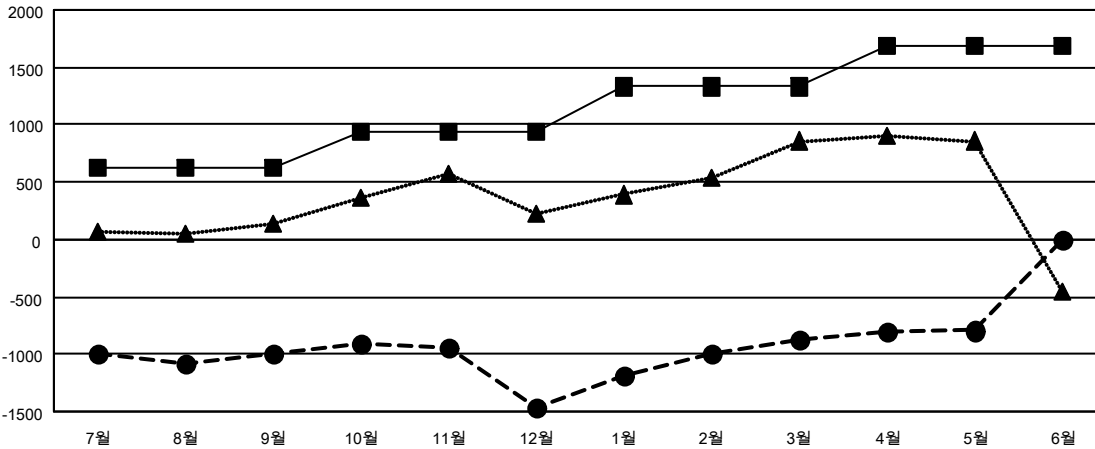
클럽			
결과- 2025-2026			
사분기	신생클럽 목표	신생클럽	해산된 클럽
7월/8월/9월	10	6	1
10월/11월/12월	1	4	7
1월/2월/3월	6	14	4
4월/5월/6월	2	2	1

회원 1인당			
결과- 2025-2026			
사분기	회원 순증가 목표	실제 회원증강	실제 퇴회 회원 수 (전출입 포함)
7월/8월/9월	630	1,215	2,023
10월/11월/12월	310	733	1,107
1월/2월/3월	390	1,147	493
4월/5월/6월	350	423	308

목표 및 누적 신생클럽 수



목표 및 누적 회원수



해산된 클럽: 13	1명 이상의 신입회원을 등록한 571 CLUBS OF 824	성별 분포
퇴회회원	누적 회원 데이터를 확인하시려면 여기에 클릭하십시오.	남성 16,512 (67.91%)
작고 63		여성 7,804 (32.09%)
클럽해산 129	가족 단위 회원 총수 1,652	회비 절반을 지불하는 가족회원 954
기타 3,739		
합계 3,931		